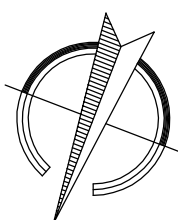
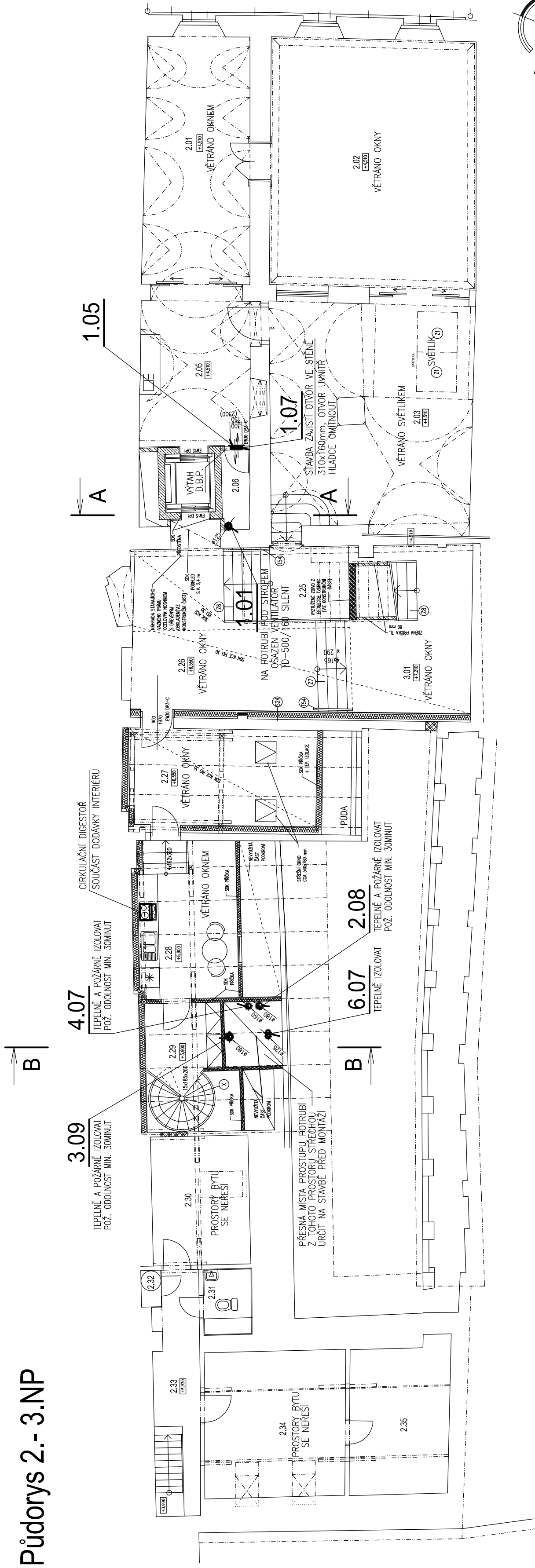


Púdorys 2.- 3.NP



POZNÁMKY :

VZHLEDEM K TVAROVÉ SLOŽITOSTI A NEPŘESNOSTI OBJEKTU JE NUTNÉ VŠECHNY PROSTUPY VZT POTRUBÍ STAVEBNÍMI KONSTRUKCEMI PŘESNĚ URČIT AŽ NA STAVĚ.





D.B.P. – DVEŘE BEZ PRAHU

$\pm 0,000 = 434,580 \text{ m.n.m.}$ (výškový systém Bpv)

Legenda místností a úprav povrchů		
Označení na výkrese	Účel místnosti	Plocha [m ²]
2.25	CHODBA + SCHODIŠTĚ	9,30
2.26	CHODBA (PODESTA)	23,10
2.27	KANCELÁŘ	16,20
2.28	ČAJOVÁ KUCHYŇKA	14,85
2.29	PODESTA + PŘEDSÍŇ	5,25
2.30	BYT – POKOJ	11,40
2.31	BYT – WC	2,30
2.32	BYT – SKLAD	0,70
2.33	BYT – CHODBA	7,50
2.34	BYT – POKOJ	18,60
2.35	BYT – SKLAD	13,70

POZNÁMKA : MÍSTNOSTI 2.01 AŽ 2.24 – VIZ PŮDORYS 2.NP

LEGENDA MATERIÁLŮ

	STÁVAJÍCÍ ZDIVO
	DOZDÍVKY – CHILA PLÍNĚ, MC 5
	CHÉLNÉ ZDIVO Z PŘÍČKOVEK, MC 5
	BETONOVÉ ZDIVO

KLIMATIK S.R.O. Puklicova 63 Č. Budějovice 370 04			
hlav. projektant	zodp. projektant	vypracoval	kontroloval
Atelier Kročák	Ing. Sýkora V.	Ing. Schier A.	
místo stavby: Č.p.89 Třeboň, Dům Štěpánka Netolického			
investor:	Město Třeboň, Palackého náměstí 46/II, 379 01 Třeboň		
stavba:	Projekt zachování kulturního a historického dědictví		
objekt:	v domě Štěpánka Netolického v Třeboni		
	dům č.p.89 na pozemku parc.č.539/1, k.ú.Třeboň		
obsah výkresu:	Půdorys 2.-3.NP		
provazní soubor:	VZDUCHOTECHNIKA		
měřítko 1 : 100		č. výkresu VZT-05	